

## 脳ドックのMRI検査について

主任放射線技師

たむら ひろゆき  
田村 弘幸

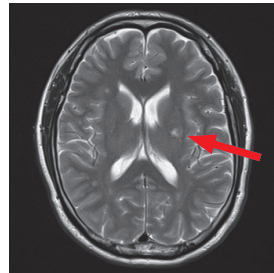
MRIとは磁気共鳴画像の略称で、放射線の被ばくが無く、脳ドックでの検査時間は20分から30分ですが、動かず寝ているだけで痛くもかゆくもなく検査が出来ます。

脳ドックでのMRI検査では自覚症状のない脳の様々な病気を早期発見出来ます。専門の医師が脳の小さな腫瘍や梗塞、脳動脈瘤や血管の異常がないかを調べます。

下図に偶然発見された無症候性の疾患を紹介します。



未破裂動脈瘤



無症候性脳梗塞  
(かくれ脳梗塞)

但し、MRIの検査を受けるに際して注意点があります。

### ●検査を受ける事が出来ない方

1. 心臓ペースメーカー・植込み型除細動器などの電子機器を装着している方

\*現在、条件付きMRI対応型ペースメーカー装着の方もいらっしゃいますが、MRI検査を受けるには、循環器内科医師の診察、検査前後のペースメーカーの設定変更などが必要になり、脳ドックでは検査が行えませんのでご了承ください。

2. 人工内耳を使用している方

3. 脊髄刺激装置を使用している方（設定の変更が必要である為）

### ●検査を受けられない可能性のある方

1. 妊娠中もしくは妊娠の可能性のある方

2. 体内に金属がある方

3. 磁石を用いた入れ歯装着の方（歯科医師にご相談ください）

4. 閉所恐怖症の方

### ●検査室に持ち込めないもの

入れ歯、補聴器、カラーコンタクトレンズ、糖尿病体液測定センサー、エレキバン、貼り薬、カイロ、かつら、増毛パウダー、ヘアピン、時計、ネックレス、メガネ、指輪、イヤリング、ピアス、金属のついた下着、パワーアンクル、カギ、その他金属成分を含むものすべて

### ●検査中はかなりの騒音がありますのでヘッドフォンを装着して音楽を聴きながら検査します。

ご不明な点がございましたら、遠慮なくお問い合わせ下さい。



発行 : 独立行政法人労働者健康安全機構富山ろうさい病院 地域医療連携室

富山ろうさい病院だよりは、当院ホームページにも掲載しています。

【連絡先】0765(22)1280(病院代表)

E-mail: [chiiki2@toyamah.johas.go.jp](mailto:chiiki2@toyamah.johas.go.jp)