

## 核医学（RI）検査って何？

中央放射線部 主任

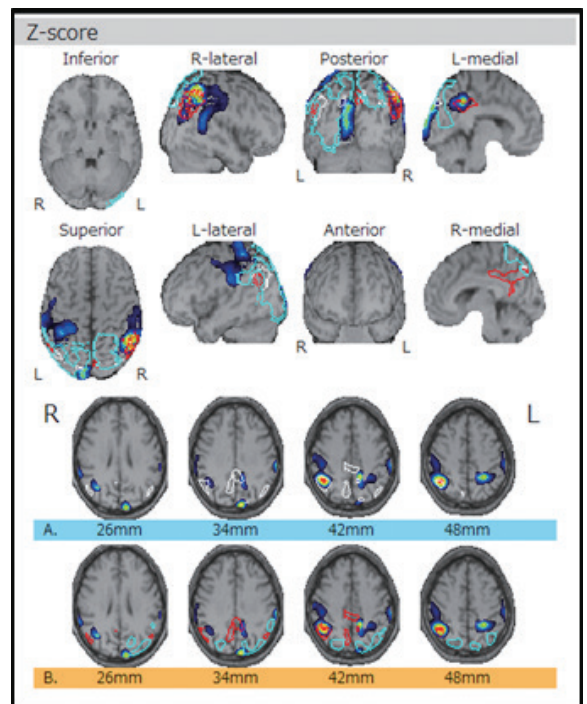
そのけ てつや  
園家 哲也

核医学検査は RI 検査とも呼ばれ、特定の臓器や組織に集まりやすい性質を持った放射性の医薬品を患者さんに投与して検査を行います。

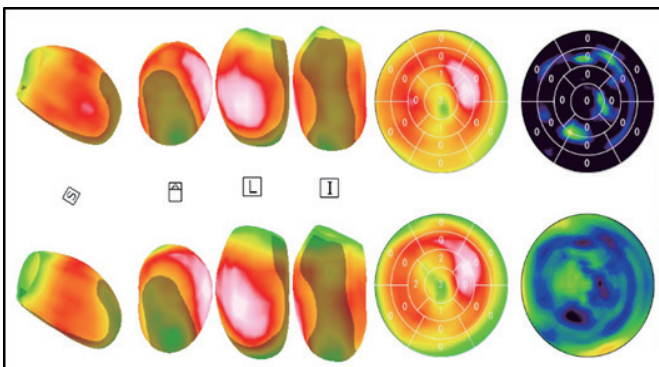
投与は主に静脈からの注射によるものですが造影剤と違って副作用が殆どありません。

投与された放射性医薬品が目的の臓器や組織に集まったところで、そこから出される放射線を専用の装置（ガンマカメラ等）を用いて体の外から検出し、分析・画像化します。

CT 検査や MRI 検査は、主に臓器の形態の異常を調べるのに対して、核医学検査は投与された放射性医薬品がどの様に分布され、どれ位の量が集まるのか、また時間的変化から、臓器や組織の形態だけでなく、機能や代謝の状態などを評価することができます。



①脳血流シンチ



②心筋血流シンチ

当院の「核医学 PET 診断センター」には SPECT 装置と PET 装置と CT 装置を合わせた PET/CT 装置が設置され、幅広く診断や検診に活用されています。

SPECT 検査では主に脳の血流状態や認知症診断（図①）、心臓の検査では狭心症や心筋梗塞など心臓疾患の診断（図②）に活用されています。

また、PETCT 検査では様々ながんの診断とがん検診による早期発見に成果を上げています。

当院では、PET がん検診を受けることができます。お気軽にご連絡ください。

【ご予約、受診についての問い合わせ先】TEL：0765（23）5136/FAX：0765（23）5137

富山ろうさい病院では、毎月、魚津市ケーブルテレビ「NICE-TV」による行政番組「まちかど魚津」に、各診療科の医師が出演し、最新の医療情報を提供しています。

放送日程：8月1日～8月15日

放送時間：①午前7時 ②午後1時 ③午後5時 ④午後10時

「麻酔科が行う痛みの治療について」麻酔科 森部長

NICE-TV まちかど魚津

富山労災病院からのお知らせ



URL

[www.toyamah.johas.go.jp/movie/index.html](http://www.toyamah.johas.go.jp/movie/index.html)

