

急性期から患者様とご家族様に寄り添う看護を目指して

HCU 師長補佐

きゅうわ けいこ
久和 恵子

HCU (High Care Unit) は重症の患者や各診療科の周術期^{※1}患者の集中治療と看護が行われる病棟です。

ベッド数は5床で構成されています。ベッドサイドには、心電図モニター、血圧計、酸素飽和度等測定の種類モニター人工呼吸器など様々な医療機器が設置されています。患者様の身体変化を見逃さないようモニターや直接観察で得た情報を的確に判断し、安全な医療支援につなげています。そのため、私たち看護師は、集中治療室として求められる高い看護スキル、医療知識を日々研鑽し、地域の皆様に求められる治療と看護の実践に努めています。また大きな侵襲によって重度の急性機能障害にある患者様の障害を最小限に止めながら、できるだけ早期に回復していただくために看護師、医師をはじめとする多職種によるチーム医療を展開しています。急な発症、受傷による心の動揺は患者様だけでなく、ご家族の方も同様であることに真摯に向き合っています。面会制限の中でも、ご家族の方には必要物品を届けに来院された際には治療の経過や状態を分かりやすくお伝えし、ご理解が深まるような関わりを大切にしています。

～解説～

※1「周術期」とは、ある手術を行うにあたり、その手術に関わる入院からの手術前・手術中・手術後の一連の期間です。



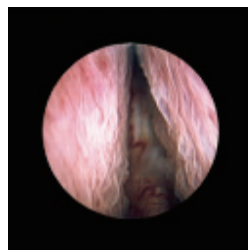
泌尿器科よりおしらせ

泌尿器科部長 いしうら よしゆき
石浦 嘉之

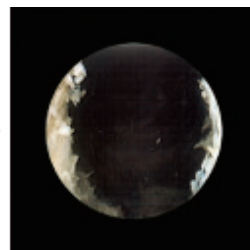


前立腺肥大症に対し GreenLight レーザー療法(光選択的経尿道的前立腺蒸散術)を行っています。尿道から内視鏡を入れ、前立腺組織を緑色レーザーで除去します。

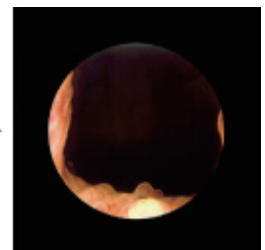
出血量が少なく、安全で治療効果が高いといった利点があり、世界的にも好評価です。



手術前



手術直後



手術3ヶ月後

＜健康診断の結果、「精密検査必要」と言われた方の受診予約(電話等)を受け付けています＞
待ち時間が少なく、スムーズに受診できます。特にお仕事をされている方、多忙な方はどうぞ地域医療連携室(下記)にご連絡ください。

電話 0765-22-1354 (平日9:00～16:00)

FAX 0120-935-631

当院では24時間救急患者様の受け入れを行っております。症状を自覚した時は、我慢をせず、速やかな受診をお勧めします。

発熱等の症状のある方は、まずは電話で連絡をお願いします。

電話 0765-22-1280 (病院代表)