

内科専門医に聞く

消化器内科部長 **やぎ みつる**
八木 満



ウイルス性腸炎Q&A



Q. 「この冬に噴水のように吐いて、水下痢もあったので受診したらノロウイルス腸炎と言われました。ニュースとかでは聞いていたけど、自分になるとは……。ノロウイルスについて教えてください。」(50代女性)



A. ノロウイルス腸炎での吐き下し大変でしたね。では少し解説させていただきます。

ノロウイルスはヒトに胃腸炎をおこす主要ウイルス(ロタ・ノロ・サポ・アデノ・アストロ)のうちの一つで、約50年前に米国ノーウォーク市の小学校での集団食中毒での糞便検体から初めて発見されたとされています。ノロウイルスは環境にとっても強く、食事時の胃(空腹時はpH2だが食事でpH3以上)では失活せず、腸に到達します。70%のアルコールでは5分以上、熱処理では85℃1分以上の加熱が必要とされています。塩素イオンにも強く、水道水やプールでは不活化されません。

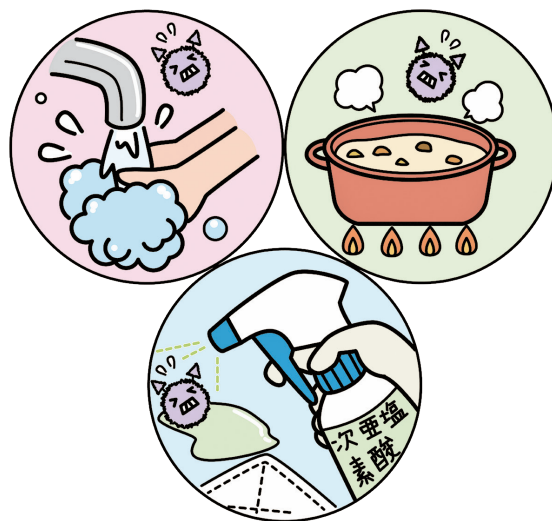
感染経路はいわゆる二枚貝を生で食べた場合と、ノロウイルス腸炎の方の吐物や下痢便を介しての接触感染が主になります。流行期は冬場で、潜伏期は12～27時間、症状の持続日数は1～3日で、基本的に予後は良好です。症状は嘔気・嘔吐・下痢が60～80%、腹痛が50%、頭痛・発熱・寒気が20～30%とされています。

診断は食歴・接触歴・症状を総合して臨床診断として「おそらくノロウイルス」とされることが多いです。医師が必要と判断した場合に抗原検査を行うことがあります。

保険適応は3歳未満・65歳以上のみであり、また陽性ならノロウイルス腸炎と言えますが、陰性でも完全否定は出来ません。より確実にはPCR検査ということになりますが、通常の医療機関では行えず、食中毒等で必要なときに行政機関や研究機関で行われます。

治療は脱水がある場合は点滴、なければ症状に合わせて吐き気止めや整腸剤が使用されます。特別な薬やワクチンは今のところありません。予防対策としては徹底した手洗い・食品の十分な加熱・まな板等調理器具の熱湯での加熱や次亜塩素酸ナトリウム(家庭用洗剤の薬品表示を参考)での消毒が考えられます。

みなさん気を付けていきましょう。



発行: 独立行政法人労働者健康安全機構 富山ろうさい病院 地域医療連携室

富山ろうさい病院だよりは、当院ホームページ(URL <https://www.toyamah.johas.go.jp/dayori/>)

にも掲載しています。

【お問い合わせ先】TEL(0765)-22-1280(病院代表)

E-mail chiiki2@toyamah.johas.go.jp



▶バックナンバーはこちらの

QRコードからも確認できます。

感染性腸炎（特に細菌性食中毒について）

中央検査部 主任臨床検査技師

ささき かずなり
佐々木 一成

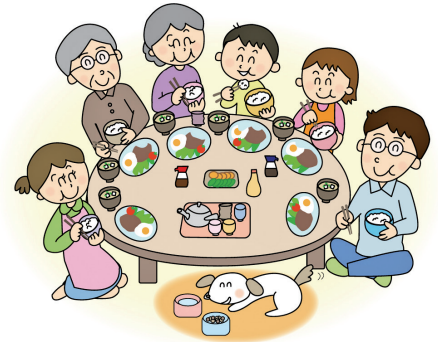
これからの季節は、気温・湿度が高くなり細菌が繁殖しやすくなり食中毒が多発する時期です。検査部でも遭遇する事が多い食中毒の原因菌について症状、予防についてまとめました。

原因菌	主な原因食材	潜伏期間（発症までの時間）	主な症状
サルモネラ	鶏卵、肉類	1～5日	発熱・腹痛・下痢・嘔吐
腸管出血性大腸菌（O157など）	肉類、野菜	2～10日	血便・激しい腹痛・発熱
カンピロバクター	肉類（鶏肉）	1～10日	腹痛・下痢・嘔吐・発熱
腸炎ピブリオ	魚介類	12～24時間	激しい腹痛・嘔吐・下痢

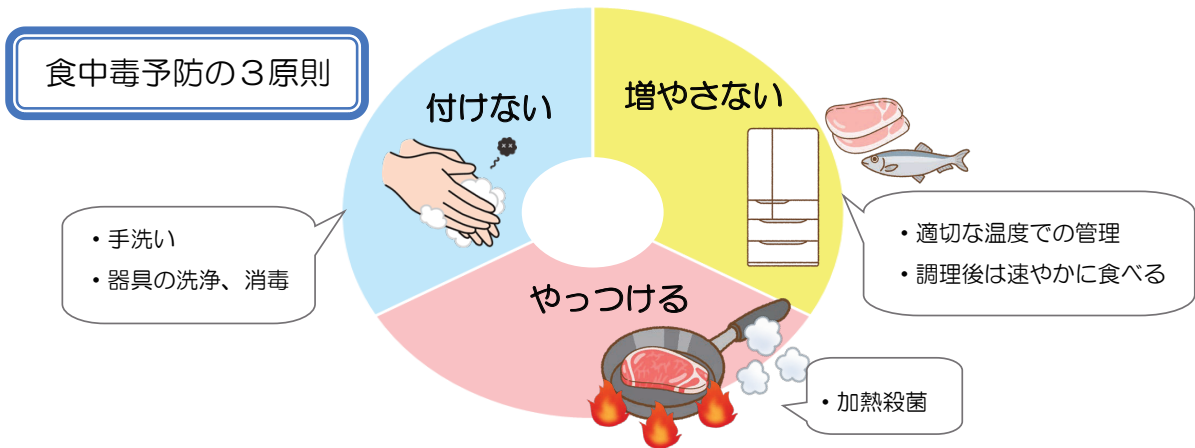
菌によっては主な症状以外に菌血症や四肢麻痺など重症化すること、また死亡することもあります。子供や高齢者など抵抗力が弱い人は特に注意が必要です。

食中毒予防の原則「つけない・増やさない・やっつける」

- ①つけない（手洗いの励行と調理器具はいつも清潔に）
- ②増やさない（食品は素早く調理、早めに食べる）
- ③やっつける（中までしっかり加熱、すぐ冷却）



家族みんなで食中毒に気を付け、おいしい食事を楽しみましょう。



富山ろうさい病院では、毎月、魚津市ケーブルテレビ「NICE-TV」による行政番組「まちかど魚津」に、各診療科の医師が出演し、最新の医療情報を提供しています。

放送日程：6月1日～6月15日

放送時間：①午前7時 ②午後1時 ③午後5時 ④午後10時

「負荷心筋シンチについて」（出演者）核医学科部長 村守 朗



NICE-TV まちかど魚津

富山労災病院からのお知らせ



【過去の放送はこちらから】

URL <https://www.toyamah.johas.go.jp/movie/index.html/>

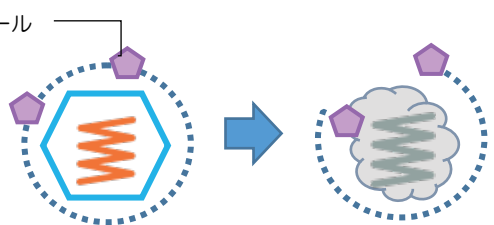
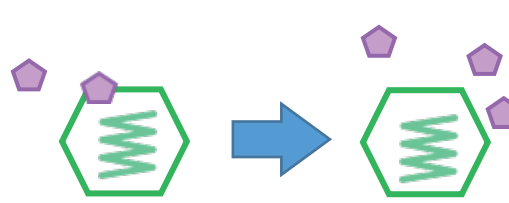
アルコール消毒が効きにくいウイルス・菌がある！？

感染管理認定看護師

のべち
延地 まり
真理

新型コロナウイルスの流行以降、アルコール消毒での除菌が私たちの生活に広く定着してきています。消毒に用いるアルコールは、70%のエタノールなどが使用されています。しかし、このアルコール消毒が効きにくいウイルス・菌がいることを皆さんご存知ですか？

ウイルスには、「エンベロープ」と言われる脂質からなる膜をもっているウイルスと、膜をもっていない「ノンエンベロープ」と言われるウイルスがあります。

エンベロープウイルス	ノンエンベロープウイルス
	
アルコールが膜を壊してウイルスにダメージを与える	膜がなく、 <u>アルコールに強い</u>
(代表的なウイルス) ・コロナウイルス ・インフルエンザウイルスなど	(代表的なウイルス) ・ノロウイルス ・ロタウイルスなど

このエンベロープは、アルコールや手洗い石鹸などにより、エンベロープの脂質が溶かされ、ウイルスの感染力が失われます。しかし、ノロウイルス等はエンベロープをもたないため、ウイルスの表面が強固なタンパク質の殻で被われており、アルコール消毒が効きにくいのです。そのため、ノロウイルス等の感染性胃腸炎では次亜塩素酸ナトリウムでの消毒が必要になります。このように、ウイルス・菌によって効果を発揮する消毒剤が異なります。

ここで、感染性胃腸炎の感染対策をお伝えします。

- ・便や嘔吐物の処理をした後は、石けんと流水で30秒以上、手を洗いましょう。
- ・便や嘔吐物の処理には、0.1%次亜塩素酸ナトリウムで10分の消毒をしましょう。



また、トイレのドアノブや便座などの環境には、0.02%次亜塩素酸ナトリウムで消毒します。消毒する場所や対象に応じて、適切な消毒方法を選びましょう。

簡単な0.1%次亜塩素酸ナトリウム消毒液の作り方です。500mlのペットボトルに水を半分入れ、10ml（ペットボトルのキャップ2杯）の塩素系漂白剤（5～6%原液）を入れます。最後に水を入れ全体を500mlとして混ぜ合わせれば出来上がりです。使用する際には、十分に換気をしましょう。



＜健康診断の結果、「精密検査必要」と言われた方の受診予約（電話等）を受け付けています＞
待ち時間が少なく、スムーズに受診できます。特にお仕事をされている方、多忙な方はどうぞ地域医療連携室（下記）にご連絡ください。

電話 0765-22-1354（平日9：00～16：00）

FAX 0120-935-631

当院では24時間救急患者様の受け入れを行っております。症状を自覚した時は、我慢をせず、速やかな受診をお勧めします。

発熱等の症状のある方は、まずは電話で連絡をお願いいたします。

電話 0765-22-1280（病院代表）

富山ろうさい病院外来診療のご案内

(専門診療別に表示しています。)

令和4年6月1日現在

変更箇所：青字

受付時間		一部を除き、午前は8時15分～12時。午後は予約の方のみ。(専門外来の診療時間は各科異なります。)						
診療時間		8時30分～12時					専門外来・備考	
2階	内科	専門診療	月	火	水	木	金	『睡眠時無呼吸症候群外来』 水橋 (火)9時30分～11時30分 要予約 『禁煙外来』 休診 『肝臓外来』 村山 (水)13時30分～15時 村石 (金)13時30分～15時 『脳神経内科』 渋谷 (月)13時30分～16時 『血液内科』 丸山 (月)13時30分～17時 和田 (木)13時～17時
		初診	川崎	八木	菓子井	久保	堺	
		糖尿病・内分泌	村上	松越	村上	石木	稲川	
		消化器内科	八木	高取	金/高取	八木	金	
		呼吸器内科	水橋 (感染症)	川崎	水橋 (感染症)	川崎		
		腎臓・高血圧	絹野		波部	絹野		
		脳神経内科	渋谷(PM)	久保	温井		久保	
		腫瘍内科	菓子井				菓子井	
		リウマチ・膠原病		津田			津田	
	血液内科	丸山(PM)			和田(PM)			
循環器内科	福田	桑原	藤井	藤井・片岡	桑原			
人工透析室	絹野/波部	絹野/波部	絹野/波部	絹野/波部	絹野/波部	杉森 (土)月2回 9時30分～13時30分		
1階	外科	初診・内視鏡外科	庄司	経田	角谷	角谷	経田	『乳腺外科』 要予約
		消化器外科	角谷	野島	庄司	経田	庄司	
		乳腺外科	野島	野島	経田	経田	庄司	
	呼吸器外科		嶋田				9時～17時	
	整形外科	初診	山上	峯	山上	山上	峯	3月28日から完全予約紹介制となります。 初診の方は紹介状をお持ちください。 通院中で予約のない方は予約をお取りください。 『脊椎外来』 関 (月)10時～11時30分 『スポーツ整形外科外来』 今田 6月10日(金)13時～16時 6月24日(金)13時～16時 『関節外来』 平岩 第3金曜日のみ休診
		脊椎	関					
		関節	峯		伊藤		平岩	
		リウマチ		平野		平野		
	形成外科			篠川			初診の方は9時～の診察となります。	
	脳外科	1診	得田	朴	朴	得田	(大学)	初診は11時まで
2診			得田		朴	得田	『物忘れ外来』 休診 『しびれの外来』 (火)・(水)午前 要予約	
2階	皮膚科			初道				
1階	泌尿器科	初診・尿路感染	新倉/木村	担当医	木村	担当医	石浦/木村	『尿路結石外来』 (月)午前
		癌・腹腔鏡手術	新倉/木村	木村	新倉	新倉	新倉	『排尿障害外来』 (金)午前
		排尿障害	石浦	石浦	石浦	木村	石浦/木村	『尿路結石破砕センター』 (月)～(金)午前
2階	婦人科	初診・再診	中野/山之内	中野	山之内	山之内	中野	『助産師外来』 (木)・(金)13時30分～16時 『母乳外来』 (火)・(木)・(金)13時30分～16時 『妊婦健診』 (金)午後
		婦人科検診	中野/山之内		山之内	山之内	内山	
	眼科		小澤 ※各日状況に応じ早めに終了する場合があります。 予めご了承下さい。				(月)・(金)受付 11時まで (水)午前診療 予約のみ (火)・(木)午後特殊検査 予約のみ	
1階	耳鼻咽喉科		中西		近藤	北川	9時30分～12時	
2階	リハ科	9時～12時	山上	峯	山上	山上	峯	
		8時30分～10時	朴	得田	得田	得田	朴	
1階	麻酔科			森/河田				
2階	健診部	メンタルヘルス外来(精神科)					小林	9時～12時 要紹介予約
		健康診断・人間ドック	長谷部/内山	長谷部/内山	長谷部/内山	長谷部	長谷部	
		脳ドック専門	(木谷)	(木谷)	木谷	(木谷)		『脳ドック専門』 (月)～(木)午前 ※水曜日以外は書面対応
	アスベスト疾患センター			水橋			12時30分～ 要予約	
核医学診断センター			村守					
1階	放射線科	治療		高松				14時～ 要予約
		読影	荒井/松本	荒井	荒井	荒井	荒井	
	がん相談支援センター セカンドオピニオン			角谷				要予約
◎受診される方へ…各科、初めての方は初診の担当医が診察し、必要に応じ、専門診療の担当医へご紹介いたします。 基本午後は予約診療となります。また、手術や救急対応により、担当医や診療時間の変更となる場合がありますので予めご了承願います。								
◎簡易診察室による「発熱外来」のお知らせ 発熱等の症状で受診される場合、簡易診察室で診療を行います。【時間】平日：9時～16時 【受診方法】電話による予約(0765-22-1280)								
TEL番号		(0765)22-1280(病院代表) ※アスベスト疾患センター直通は廃止しました。			(0765)22-1354(地域医療連携室・入退院支援センター直通) ※令和4年3月末を以て、PET検査は終了しました。			
FAX番号		(0765)22-5475 (病院代表)		(0765)22-5859 (医事課専用)		0120-935-631 (地域医療連携室・入退院支援センター)		
～6月の休診～ 休診はなし								