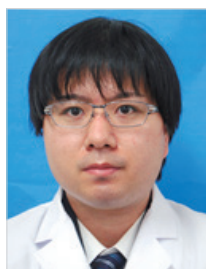


外科専門医に聞く

外科医師 ^{のじま}野島 ^{こうき}晃己



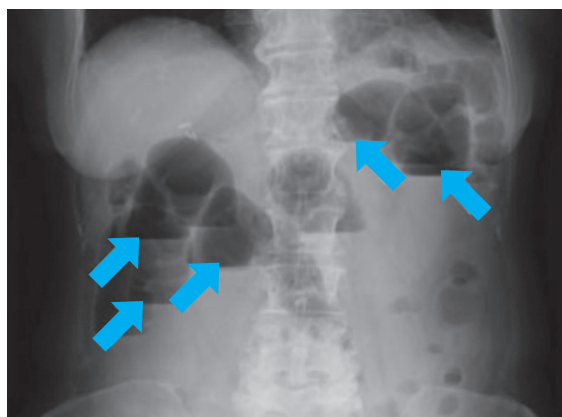
腹部手術歴のない方もご用心！ 一腸閉塞（イレウス）について



腸閉塞（イレウス）は、何らかの原因で腸管内容物の通過障害が起こって様々な症状をきたし、腸管内外の病変や腸管の屈曲で腸管内腔が閉塞した状態で、腸管血流障害のない単純性、ある絞扼性（複雑性）があります。開腹手術後の癒着が原因として最多で、大腸癌などの腫瘍、胆石、異物なども原因となります。絞扼性イレウスは、ヘルニア（脱腸）嵌頓、腸管の捻じれ、術後の癒着などで生じた隙間に嵌り込むなどして腸管または腸間膜が絞扼されて血流障害をきたします。急激に発症して腸管壊死を伴うショック状態へ移行する為、緊急手術を要します。

また、腸管運動が障害されて腸管内容物が停滞した状態で、腸管運動が低下した麻痺性（開腹手術後が最多で、腹膜炎、腹腔内出血、麻薬や抗精神病薬の内服などが原因に）もあります。腹部膨満、嘔気・嘔吐、腹痛、排便・排ガスの停止などの症状があり、腹痛は間欠的で、程度は激しくないことが多いです。ただし、絞扼性イレウスでは、持続的な激しい痛みになります。不完全な閉塞の場合は、少量の排便を認めることもあります。診断には、開腹手術や消化器系疾患などの既往歴、上記症状の有無を十分に聴取する必要があり、薬剤で麻痺性イレウスを発症する場合もある為、服薬状態の聴取も重要です。立位でレントゲン検査を行うと、拡張腸管に貯留した空気と液体の間に一線を画した鏡面像（*下の写真参照）を認めます。CT検査では、拡張腸管の範囲、腸管閉塞部位、腸管への血流診断など多くの情報が得られ、レントゲンでは判断出来ない絞扼性の診断にも有用です。治療には、腸管内の減圧、脱水や電解質の補正、感染予防があり、内科的治療で改善しない場合は外科的治療（手術）の適応になります。内科的治療には、減圧、点滴、抗菌薬投与があります。閉塞の原因解除が原則ですが、解除困難な場合、手術を考慮します。腸閉塞は、腹部手術歴のない方でも発症することがあり、放置すると命に関わる場合がありますので、疑ったら、直ちに病院を受診して下さい。

ご拝読いただき、誠にありがとうございました。



発行：独立行政法人労働者健康安全機構 富山ろうさい病院 地域医療連携室

富山ろうさい病院だよりは、当院ホームページ（URL <https://www.toyamah.johas.go.jp/dayori/>）

にも掲載しています。

【お問い合わせ先】TEL(0765)-22-1280（病院代表）

E-mail chiiki2@toyamah.johas.go.jp



▶バックナンバーはこちらの

QRコードからも確認できます。

お腹の手術をした後の腸閉塞を起こさないために

4B 病棟師長

ささき えつこ
佐々木 悦子

腸閉塞は、さまざまな原因で小腸や大腸に内容物が詰まってしまう病気です。腸管の内容物が通過できずに溜まっていくため、お腹の痛みや張り、吐き気や嘔吐を伴うことがあります。時には、緊急手術が必要になることもある病気です。

一般的に胃や大腸、産婦人科などのお腹の手術した人は、腸閉塞になりやすいとされています。手術をすると、傷が治っていく過程で癒着といって組織や臓器がくっついてしまうことがあり、そのため腸閉塞を起こし、繰り返し再発しやすい特徴があります。

腸閉塞を起こさないためにお腹の手術をされた方の退院後の生活では、食事が重要となります。食事に注意しても完全に防ぐことはできませんが、できるだけ発症しないように以下のポイントを押さえて注意していきましょう。

①一度に大量に食べないようにしましょう。

※一度に大量に食べると消化しきれずに腸が詰まってしまう。

②早食いをしない。食事は、30分以上かけましょう。

※早食いも腸に大量に食べたものが流れ込むため詰まりやすくなる原因となります。

食事はゆっくりとよく噛んで食べましょう。

③食物繊維が多い食品は多くとらないようにしましょう。

※便秘に効果的ですがお腹の手術をしているため要注意です。

繊維質は消化されにくいいため腸に詰まりやすくなります。

④便秘予防に水分をこまめにとりましょう。



そのほか、運動も効果的です。体を動かすと腸の動きもよくなります。ウォーキングなど適度な運動をとりいれましょう。

日頃から便秘しないように心掛け、もし腹痛、吐き気、嘔吐、お腹の張りの症状がある場合は、早めに受診しましょう。

＜健康診断の結果、「精密検査必要」と言われた方の受診予約（電話等）を受け付けています＞
待ち時間が少なく、スムーズに受診できます。特にお仕事をしている方、多忙な方はどうぞ地域医療連携室（下記）にご連絡ください。

電話 0765-22-1354（平日9：00～16：00）

FAX 0120-935-631

当院では24時間救急患者様の受け入れを行っております。症状を自覚した時は、我慢をせず、速やかな受診をお勧めします。

発熱等の症状のある方は、まずは電話で連絡をお願いいたします。

電話 0765-22-1280（病院代表）

今飲んでる薬、多くて困ってませんか？

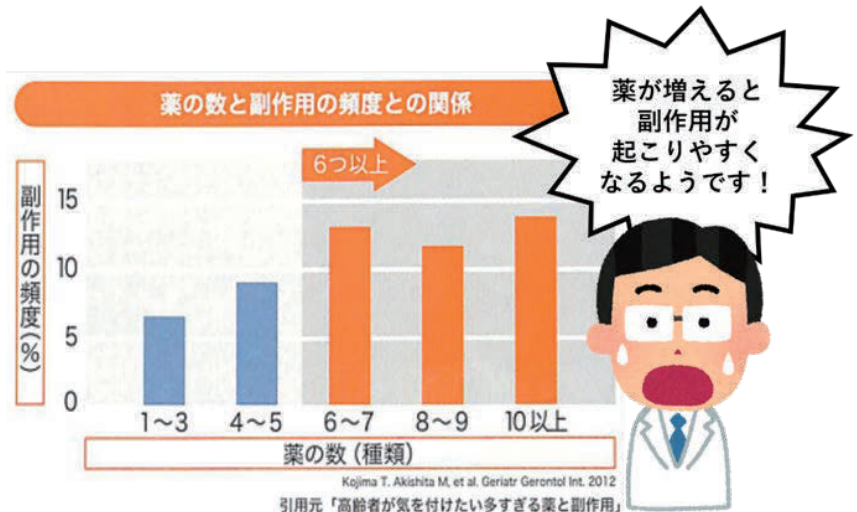
薬剤部

さかね
坂根
みわこ
美和子

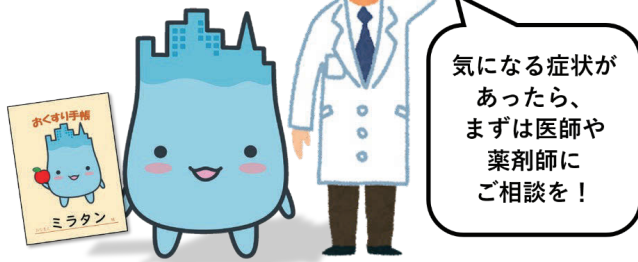
多くの薬を服用していることから、副作用を起こしたり、きちんと薬が飲めなくなっている状態をポリファーマシーと言います。単に服用する薬の数が多いことではありません。

高齢になると、複数の病気を持つ人が増えてきます。多くの病気で複数の医療機関や診療科を受診することが、薬が増える要因の一つとされています。

高齢者では加齢や病気等に伴い肝臓や腎臓の働きが弱くなっていきます。こうなると、薬を分解したり体の外に出したりするのに時間がかかるようになります。そして多くの薬を飲めば飲むほど、複数の薬が影響し合い、薬が効きすぎたり、逆に効きづらくなったりする等の副作用が出やすくなります。



飲んでる薬がわかるように必ずお薬手帳を持ちましょう！



気になる症状があったら、まずは医師や薬剤師にご相談を！

こうしたポリファーマシーを防ぐ為、当院では富山県薬剤師会、魚津市薬剤師会、魚津市医師会、魚津市と共同で対策を行うことになりました。また、院内でも対策チームを設置し、患者様への啓発活動等に取り組んでいきます。体調がいつもと違うと感じたり、今飲んでる薬が多く管理しづらいと思ったことはありませんか？

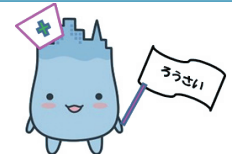
いつでも医師や薬剤師にお気軽にご相談ください。

富山ろうさい病院では、毎月、魚津市ケーブルテレビ「NICE-TV」による行政番組「まちかど魚津」に、各診療科の医師が出演し、最新の医療情報を提供しています。

放送日程：8月1日～8月15日

放送時間：①午前7時 ②午後1時 ③午後5時 ④午後10時

「病理診断科の紹介(仮)」(出演者)病理診断科部長 杉口 俊



過去の放送はこちらのQRコードからも確認できます。



NICE-TV まちかど魚津

富山労災病院からのお知らせ

絶賛
放送中



【過去の放送はこちらから】

URL <https://www.toyamah.johas.go.jp/movie/index.html/>

富山ろうさい病院外来診療のご案内

(専門診療別に表示しています。)

令和4年8月1日現在

変更箇所：青字

受付時間		一部を除き、午前は8時15分～12時。午後は予約の方のみ。(専門外来の診療時間は各科異なります。)						
診療時間		8時30分～12時					専門外来・備考	
2階	内科	専門診療	月	火	水	木	金	『睡眠時無呼吸症候群外来』 水橋 (火)9時30分～11時30分 要予約 『禁煙外来』 休診 『肝臓外来』 村石 (水)13時30分～15時 村石 (金)13時30分～15時 『脳神経内科』 渋谷 (月)13時30分～16時 『血液内科』 丸山 (月)13時30分～17時 和田 (木)13時～17時
		初診	川崎	八木	菓子井	久保	堺	
		糖尿病・内分泌	村上	松越	村上	石木	稲川	
		消化器内科	八木	高取	金/高取	八木	金	
		呼吸器内科	水橋 (感染症)	川崎	水橋 (感染症)	川崎		
		腎臓・高血圧	絹野		波部	絹野		
		脳神経内科	渋谷(PM)	久保	温井		久保	
		腫瘍内科	菓子井				菓子井	
		リウマチ・膠原病		津田	津田		小野瀬	
	血液内科	丸山(PM)			和田(PM)			
循環器内科	福田	桑原	藤井	藤井・片岡	桑原			
人工透析室	絹野/波部	絹野/波部	絹野/波部	絹野/波部	絹野/波部	杉森 (土)月2回 9時30分～13時30分		
1階	外科	初診・内視鏡外科	庄司	経田	角谷	角谷	経田	『乳腺外科』 要予約
		消化器外科	角谷	野島	庄司	経田	庄司	
		乳腺外科	野島	野島	経田	経田	庄司	
	整形外科	呼吸器外科		嶋田				9時～17時
		初診	山上	峯	山上	山上	峯	3月28日から完全予約紹介制となります。 初診の方は紹介状をお持ちください。 通院中で予約のない方は予約をお取りください。 『脊椎外来』 関 (月)10時～11時30分 『スポーツ整形外科外来』 今田 8月12日(金)13時～16時 8月26日(金)13時～16時 『関節外来』 平岩 第3金曜日のみ休診
		脊椎	関					
		関節	峯		伊藤		平岩	
		リウマチ		平野		平野		
	形成外科			篠川			初診の方は9時～の診察となります。	
	脳外科	1診	得田	朴	朴	得田	(大学)	初診は11時まで
2診			得田		朴	得田	『物忘れ外来』 休診 『しびれの外来』 (火)・(水)午前 要予約	
2階	皮膚科	初道						
1階	泌尿器科	初診・尿路感染	新倉/木村	担当医	木村	担当医	石浦/木村	『尿路結石外来』 (月)午前
		癌・腹腔鏡手術	新倉/木村	木村	新倉	新倉	新倉	『排尿障害外来』 (金)午前
		排尿障害	石浦	石浦	石浦	木村	石浦/木村	『尿路結石破砕センター』 (月)～(金)午前
2階	婦人科	初診・再診	中野/山之内	中野	山之内	山之内	中野	『助産師外来』 (木)・(金)13時30分～16時
		婦人科検診	中野/山之内		山之内	山之内	内山	『母乳外来』 (火)・(木)・(金)13時30分～16時 『妊婦健診』 (金)午後
	眼科	小澤 ※各日状況に応じ早めに終了する場合があります。予めご了承ください。					(月)・(金)受付 11時まで (水)午前診療 予約のみ (火)・(木)午後特殊検査 予約のみ	
1階	耳鼻咽喉科		中西		近藤	北川	9時30分～12時	
2階	リハ科	9時～12時	山上	峯	山上	山上	峯	
		8時30分～10時	朴	得田	得田	得田	朴	
1階	麻酔科	森・河田						
2階	健診部	メンタルヘルス外来(精神科)					小林	9時～12時 要紹介予約
		健康診断・人間ドック	長谷部/内山	長谷部/内山	長谷部/内山	長谷部	長谷部	
		脳ドック専門	(木谷)	(木谷)	木谷	(木谷)		『脳ドック専門』 (月)～(木)午前 ※水曜日以外は書面対応
	アスベスト疾患センター	水橋					12時30分～ 要予約	
1階	放射線科	核医学診断センター	村守					
		治療		高松				14時～ 要予約
		読影	荒井/松本	荒井	荒井	荒井	荒井	
	がん相談支援センター セカンドオピニオン	角谷					要予約	
◎受診される方へ…各科、初めての方は初診の担当医が診察し、必要に応じ、専門診療の担当医へご紹介いたします。 基本午後は予約診療となります。また、手術や救急対応により、担当医や診療時間の変更となる場合がありますので予めご了承ください。								
◎簡易診察室による「発熱外来」のお知らせ 発熱等の症状で受診される場合、簡易診察室で診療を行います。【時間】平日：9時～16時 【受診方法】電話による予約(0765-22-1280)								
TEL番号		(0765)22-1280(病院代表) ※アスベスト疾患センター直通は廃止しました。			(0765)22-1354(地域医療連携室・入退院支援センター直通) ※令和4年3月末を以て、PET検査は終了しました。			
FAX番号		(0765)22-5475 (病院代表)		(0765)22-5859 (医事課専用)		0120-935-631 (地域医療連携室・入退院支援センター)		
～8月の休診～ (内科)八木15・16・18日 絹野15日(循環器内科)片岡25日(外科)庄司3日 経田23・24日(整形外科)平野2・4日 峯8・9日 平岩19日 (泌尿器科)新倉1・15・29日 石浦17・19日(婦人科)中野1・2日 内山12日(眼科)小澤15・16日(耳鼻咽喉科)中西9日 (リハビリテーション科)得田3日 峯9日(麻酔科)森2・3・4日(メンタルヘルス外来(精神科))小林12日(健診部)長谷部19日(核医学診断センター)村守15日								