

緑内障検診を 始めました

40歳以上の日本人のうち
20人に1人が緑内障にな
ると言われています

**緑内障は
早期発見で、
治療するこ
とが大切！**

こんな方におすすめ

- ・**40歳以上の中高年の方**
- ・**ご家族が緑内障である方**
- ・**近視の方**
- ・**眼圧が高いといわれたことがある方**
- ・**糖尿病や高血圧の方**

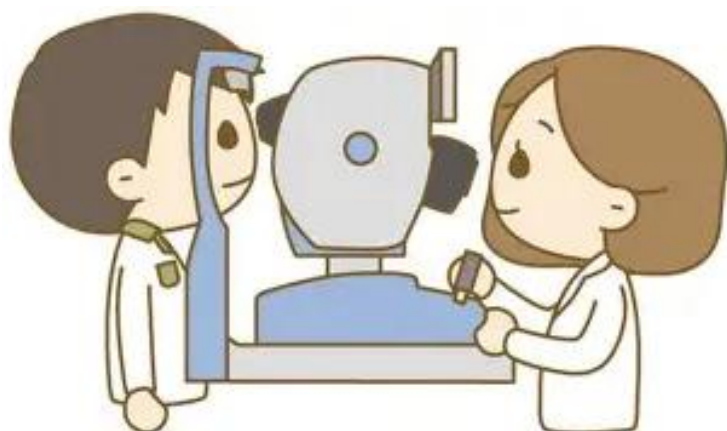
**事前ご予約制です
料金 2750円**

(税込み)

所要時間 約15分

どんな検査をするの？

- ・**眼圧検査**
- ・**眼底写真判定**
- ・**眼底三次元画像解析
検査**



**お申し込み方法
富山労災病院
医事課**

0765-22-1280